



■ Características

- Salida en Tensión Constante. IP20
- Clase I. SELV. Para integrar.
- Homologada para uso independiente
- Regulación DALI-2 y pulsador
- Factor Corrector de Potencia
- 5 años de garantía

■ Aplicaciones

- Tiras LED
- Paneles LED
- Rotulación
- Retro-iluminación
- Mobiliario
- Interiorismo

■ Descripción

El modelo MS-60-24 DALI-2 LI es un led driver con salida en tensión constante pensado para alimentar tiras led o bombillas led que trabajen a 24V en tensión constante. Permite la regulación mediante el protocolo DALI-2 y pulsador. Con la regulación podemos encender y apagar el equipo y llegar a un nivel mínimo de regulación del 1%. La salida en PWM es ideal para tiras led, al trabajar siempre en la misma tensión no altera el color de los leds y al trabajar a una alta frecuencia de 2KHz evita los posibles efectos nocivos del parpadeo sobre las personas. Su formato alargado y plano permite integrarlo en muchas aplicaciones de forma sencilla. Tiene una alta eficiencia y corrección activa del factor de potencia.

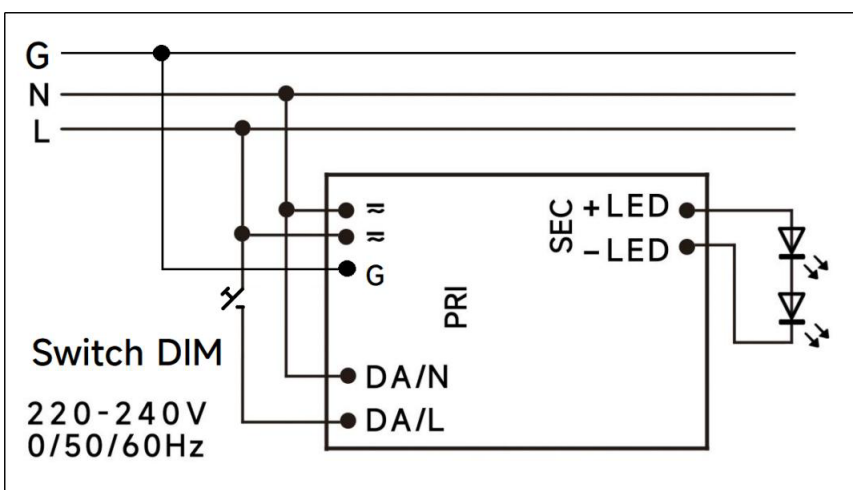
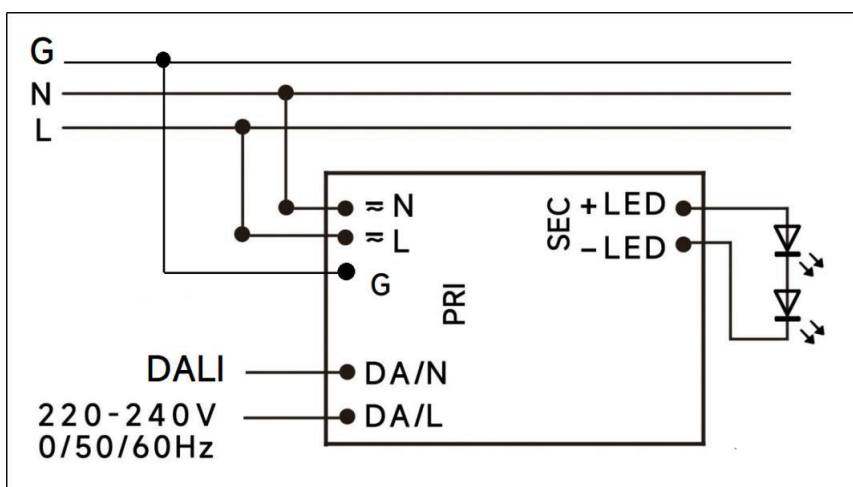
■ Principales Características

- | | | | |
|-----------------------|-------|-------------------------|-----------------|
| • Tensión de salida | 24Vcc | • Rango de Entrada | 198-264Vca |
| • Corriente de Salida | 2,5A | • Frecuencia de Entrada | 0/50/60Hz |
| • Potencia de Salida | 60W | • Factor de Potencia | >0,95 |
| • Eficiencia | 89% | • Dimensiones | 360 x 30 x 21mm |

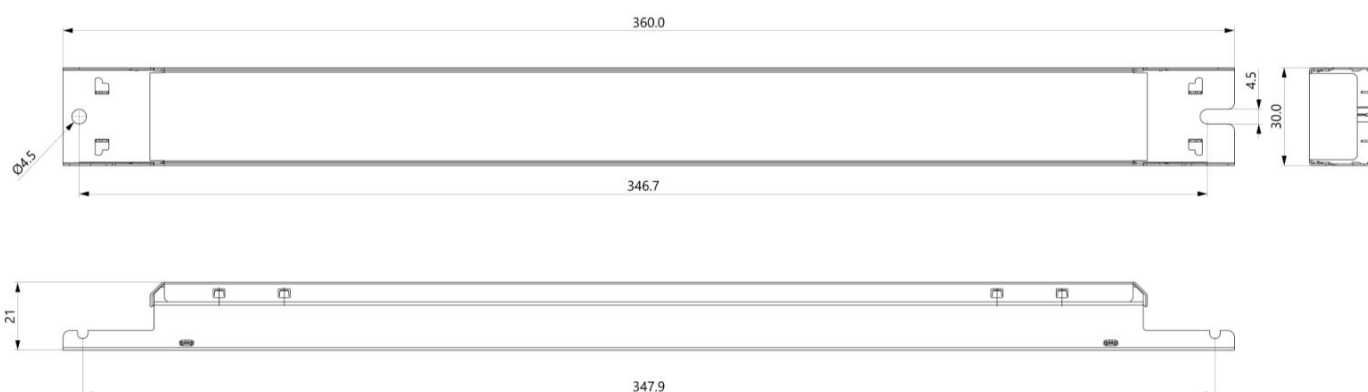
■ Especificaciones

Modelo	MS-60-24 DALI2 LI	
Salida	Tensión de salida	24Vcc
	Corriente de salida	De 0 a 2,5A
	Potencia asignada	60W
	Ruido y rizado	±1%
	SVM	≤0,4
	Pst	≤1
	Tiempo de encendido	<0,7 segundos
Entrada	Rango de tensión	198-264Vca
	Rango de frecuencia	0/50/60Hz
	Factor de desplazamiento	≥0,95
	Factor de potencia	≥0,95 a plena carga y 230V
	Eficiencia	≥89% a plena carga y 230V
	Corriente de entrada	0,35A
	Consumo sin carga	≤0,5W
	Consumo en stand-by	≤0,5W corriente DALI apagada
	Distorsión armónica (THD)	<10% a plena carga y 230V
Regulación	Regulación	Si
	Modo de regulación	DALI-2 IEC 62386-101,102,207 y pulsador
	Profundidad de regulación	1%
	Rango de corriente de regulación	1-100%
Condiciones de trabajo	Temperatura de trabajo	Desde -20°C hasta +60°C
	Temperatura de caja	80°C
	Humedad de trabajo	Desde 20% al 90% sin condensación
	Temp. de almacenaje	Desde -25°C hasta +50°C
Protecciones	Sobre carga	105-150% protección con auto-recuperación
	Corto circuito	Protección con auto-recuperación
	Sobre tensión	Protección con auto-recuperación
	Exceso de temperatura	Protección con auto-recuperación
Seguridad y compatibilidad electromagnética	Homologaciones	CE, ENEC, SELV
	Estándares de seguridad	EN 61347-1; EN61347-2-13; EN62384
	Emisiones CEM	EN55015; EN61000-3-2; EN61000-3-3
	Inmunidad CEM	EN 61547
Otros	Vida esperada	>50.000h con Tc 80°C a plena carga
	Dimensiones	360 x 30 x 21mm (Largo x Ancho x Alto)
Notas	Todos los parámetros han sido medidos a 25°C de temperatura ambiente salvo indicación contraria.	

▪ Diagrama de conexiones

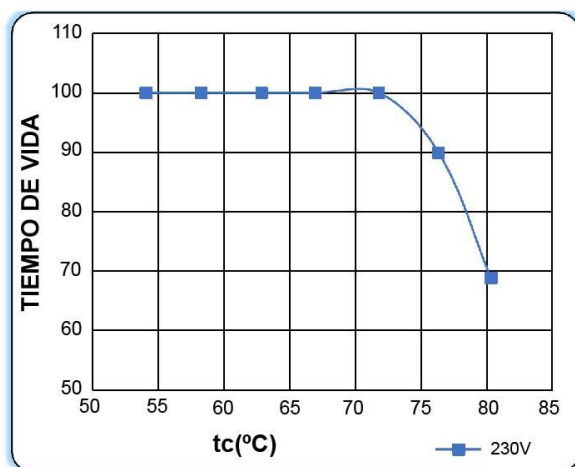


▪ Especificaciones mecánicas

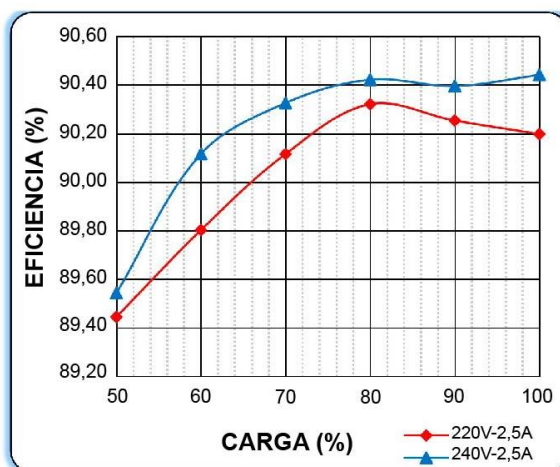


■ Curvas

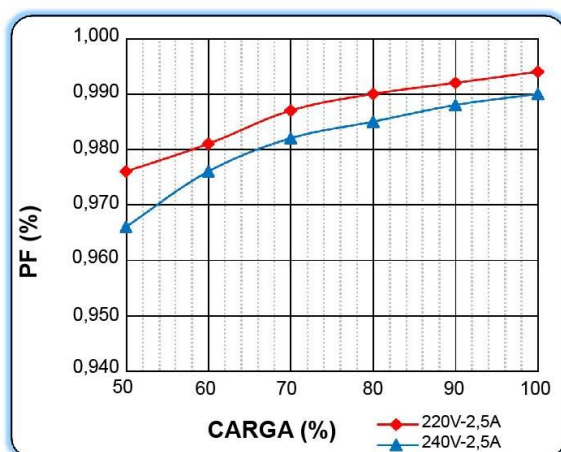
Tiempo de vida vs Curva de temperatura



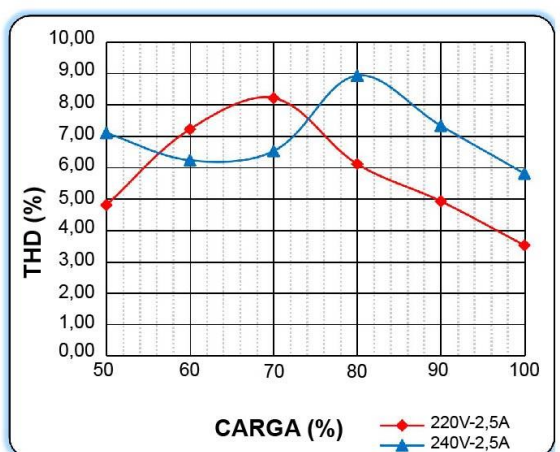
Eficiencia vs Carga



Características Factor de Potencia



Distorsión Armónica vs Carga



■ Rango de operación

